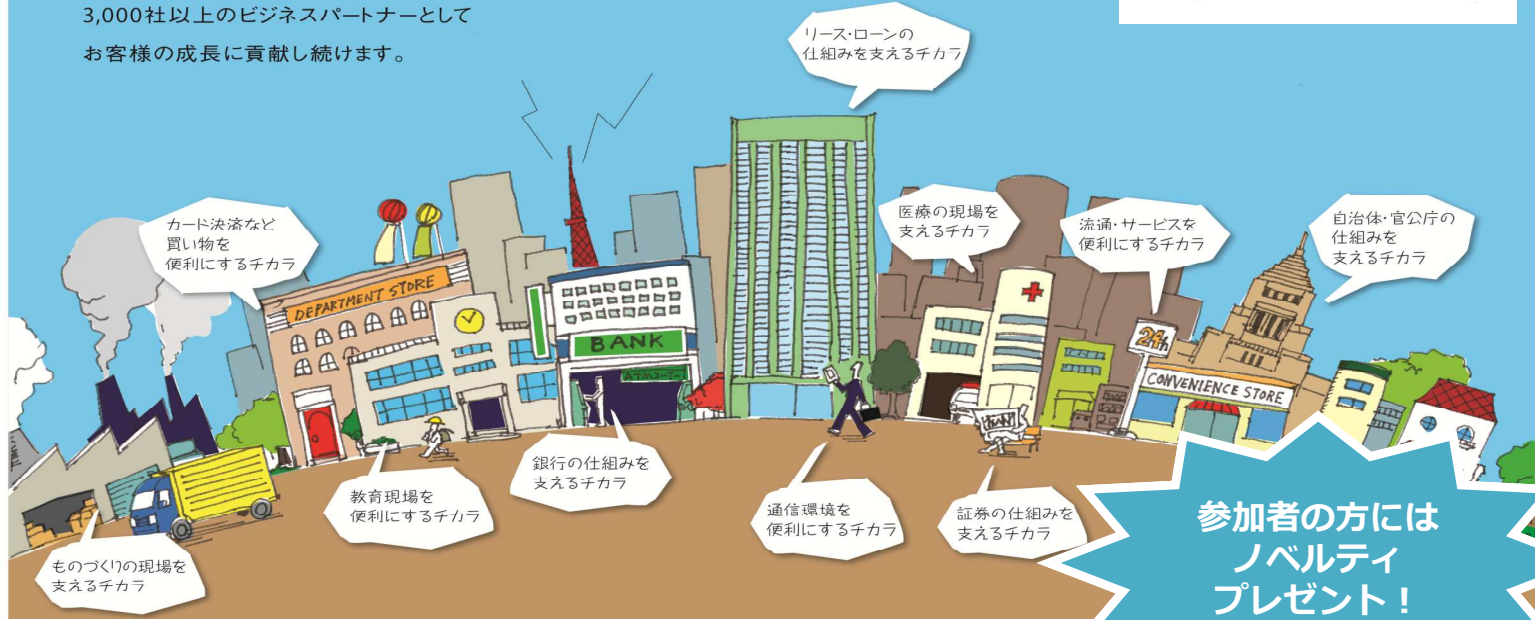


# TISサマースクール

～システム提案をしてみよう！～

## 実は、そこにもTISのチカラ

私たちTISはビジネスや社会の変化を迅速に捉え、  
金融・製造・流通/サービス・公共・通信など幅広い業界で  
3,000社以上のビジネスパートナーとして  
お客様の成長に貢献し続けます。



参加者の方には  
ノベルティ  
プレゼント!

- 日程 : 8/24 (金) 13:00開始～17:30終了 (受付12:45～)
- 場所 : TIS株式会社 東京本社 (東京都新宿区西新宿8-17-1 住友不動産新宿グランドタワー)
- 対象 : 理工系分野に興味がある女子高校生
- 内容 : TISが実際に手掛けたビジネスをケーススタディとして、皆さんにはシステム導入提案の一部を体験いただきます。

※PCは使用しません。また、プログラミングスキルや専門知識は不要です。

- 参加費 : 無料 (交通費、宿泊費は各自でご負担ください)
- 募集人数 : 24名程度 (※人数が少ない場合には、開催形式を一部変更します。)
- ご応募 : 予約制とさせていただきます。  
件名に「リコチャレ参加希望」と明記の上、  
下記情報と合わせてメールでお申込みください。  
・学校名 ・氏名 ・連絡先 (電話、メールアドレス)

※予約確定のご連絡はお申込後、1週間以内にメールにてお送りいたします。  
※応募者多数の場合、先着順とさせていただきます。あらかじめご了承ください。  
※ご記入いただいた個人情報は、当イベントのみで使用します。

システム  
インテグレーター  
ってなんだろう?

申込先アドレス : [recruit@tis.co.jp](mailto:recruit@tis.co.jp)  
担当 : TIS人材開発部 リコチャレ担当

- 申込期限 : 8/10 (金)

将来の進路や  
働き方を知る  
1つのきっかけに  
なるかも!!

▼ TISのHPはこちら



### TIS株式会社

【事業内容】	システムインテグレーション事業 (ITコンサルティング、システム構築サービス、アウトソーシングサービス、ソリューション/クラウドサービス)		
【代表者】	代表取締役社長 桑野 徹		
【業種】	情報通信	【従業員数】	連結19,877名 単体5,299名 (2018年3月31日現在)
【創業】	1971年4月	【売上高】	連結4,056億4,800万円 単体1,686億5,400万円 (2018年3月期)
【上場市場】	東証第一部 (3626)		