

# 入社日のご案内

入社日のご案内をいたします。入社日の初日は下記の記載事項を確認し、新潟太陽誘電へお越しく下さい。不明な点がありましたら、総務課までご連絡ください。

1. 入社日 内定書類に記載の日付を確認してください。  
※毎月1日が入社日

2. 入社日 内定書類に記載の日付を確認してください。  
入社日が公休日の場合は、休み明けの月初日が初入社日となります。

### 3. 初入社日の注意事項

■集合時間：午前8時20分

※早く着いた場合は車で待機してください。時間になるまで担当者はいません。

■集合場所：従業員駐車場（南側：セブンイレブン交差点側）の社員通用口（図参照）

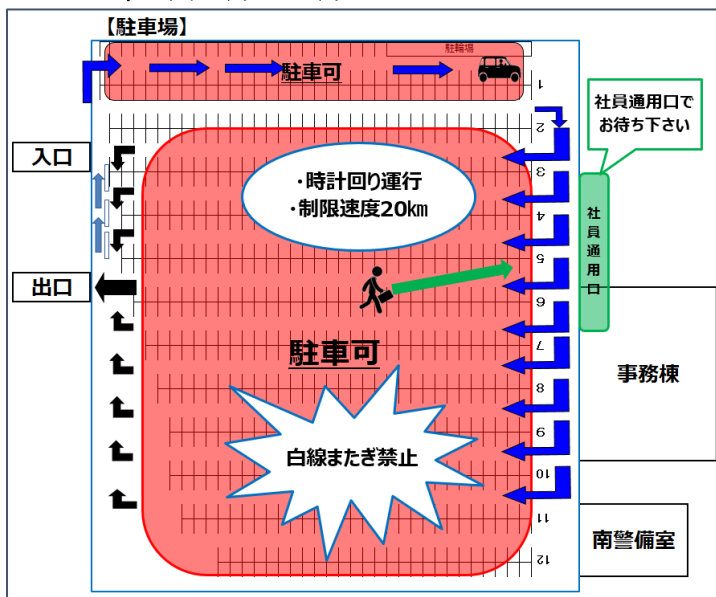
※南警備室には行かないでください。

■持ち物：入社書類一式、筆記用具、昼食（必要な方）※社員食堂は営業しています（定食 450 円）

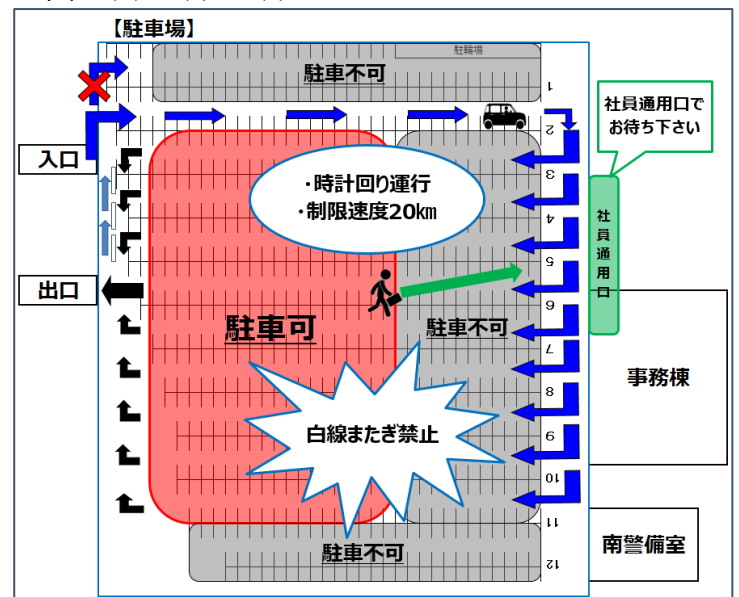
4. 新入社員研修について 初日から5日間は日勤の時間帯（8:30～17:15）で研修を受けます。  
交替勤務で採用された方は、研修後に交替勤務に入ります。

### 5. 駐車場の運行について（駐車可スペースに駐車してください）

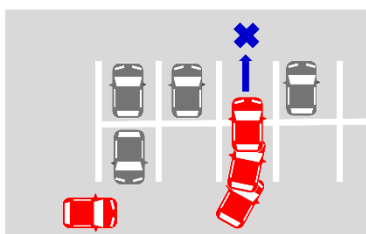
<通常運用 4月～11月>



<冬季運用 12月～3月>



駐車場ルール - 白線を跨いでの駐車・発進の禁止 -



(通常時、冬季時、適用)

新潟太陽誘電株式会社

〒942-0145

新潟県上越市頸城区上吉 197 番地 8

TEL : 025-545-2511 (代表)